



**USAID**  
FROM THE AMERICAN PEOPLE

LỄ CÔNG BỐ CHỈ SỐ NĂNG LỰC CẠNH TRANH CẤP TỈNH (PCI) 2020

## Kết quả khảo sát PCI-FDI 2020 & Phân tích chuyên sâu về động lực thúc đẩy doanh nghiệp đầu tư vào công nghệ xanh

**GS. TS. EDMUND JAMES MALESKY**

Trưởng nhóm nghiên cứu PCI, Giáo sư Kinh tế Chính trị  
Giám đốc Trung tâm Phát triển Quốc tế Đại học Duke





# NỘI DUNG

1

**ĐỐI TƯỢNG PHẢN HỒI ĐIỀU  
TRA PCI-FDI?**

---

2

**NHỮNG YẾU TỐ NÀO THU HÚT  
NHÀ ĐẦU TƯ NƯỚC NGOÀI ĐẾN  
VIỆT NAM NĂM 2020?**

---

3

**CÁC KẾT QUẢ CHÍNH CỦA  
ĐIỀU TRA PCI-FDI 2020**

---

Chi phí không chính thức và gánh  
nặng thanh, kiểm tra giảm


Cần đẩy mạnh cải thiện các TTHC  
xuất nhập khẩu và TTHC thuế

4

**ĐIỀU TRA ĐẶC BIỆT**

---

Tìm hiểu động cơ thúc đẩy doanh  
nghiệp đầu tư vào công nghệ xanh





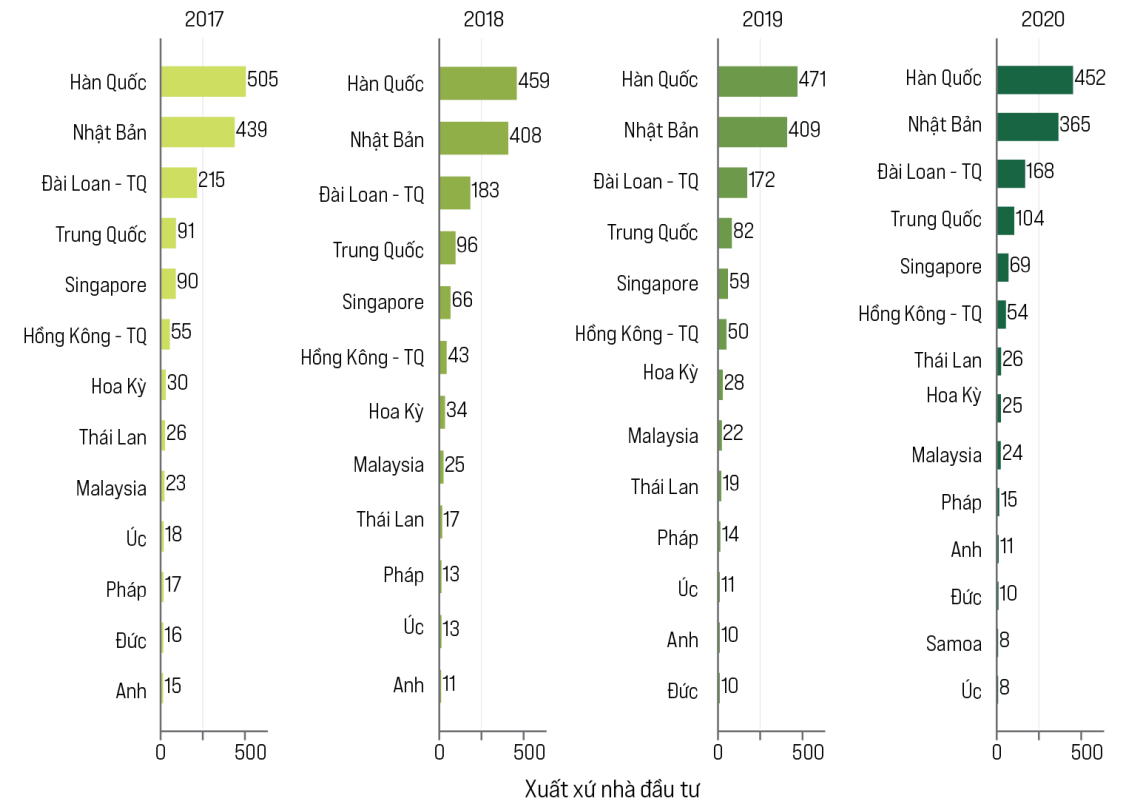
# 1

ĐỐI TƯỢNG PHẢN HỒI  
ĐIỀU TRA PCI-FDI

# Đối tượng phản hồi điều tra PCI-FDI?

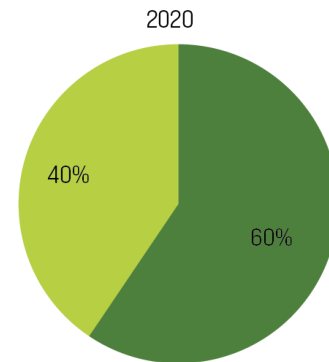
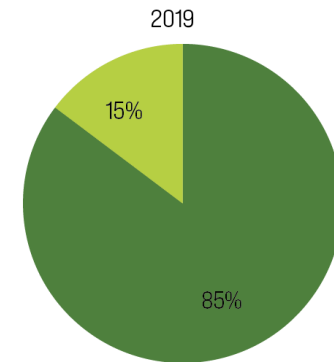
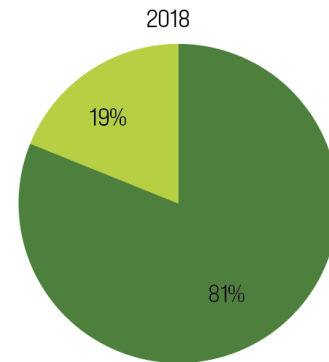
- Điều tra thường niên từ 2010 đến 2020
- Điều tra PCI-FDI 2020: 1.564 doanh nghiệp có vốn đầu tư nước ngoài (FDI)
  - Đến từ 44 quốc gia
  - Hoạt động tại 22 tỉnh, thành có số doanh nghiệp FDI nhiều nhất tại Việt Nam
  - 34,5% DN trong ngành sản xuất
    - Kim loại, nhựa/cao su, điện tử/máy tính, dệt may
  - 28% DN trong ngành dịch vụ / thương mại
    - Bán buôn/bán lẻ, tài chính, giáo dục/y tế/lao động
- Hầu hết doanh nghiệp FDI có quy mô vừa hoặc nhỏ
  - 80% < 100 lao động; 54% < 10 lao động
  - 76% < 10 triệu USD; 52% < 2,5 triệu USD
- 32% XK về nước xuất xứ; 23% XK sang nước thứ ba
- Tỷ lệ phản hồi chung là 25%
  - 50% sau khi đã loại bỏ nhóm sai địa chỉ
  - 70% số người trả lời là cán bộ quản lý DN

## Xuất xứ của các doanh nghiệp FDI



# Số doanh nghiệp FDI xuất xứ Trung Quốc xuất khẩu từ Việt Nam tăng trong năm 2020

Do thương chiến Mỹ-Trung, Việt Nam nổi lên như mắt xích ngày càng quan trọng trong chuỗi cung ứng trước khi hàng hóa được xuất sang Mỹ, gây ảnh hưởng đến thặng dư thương mại Việt-Mỹ.



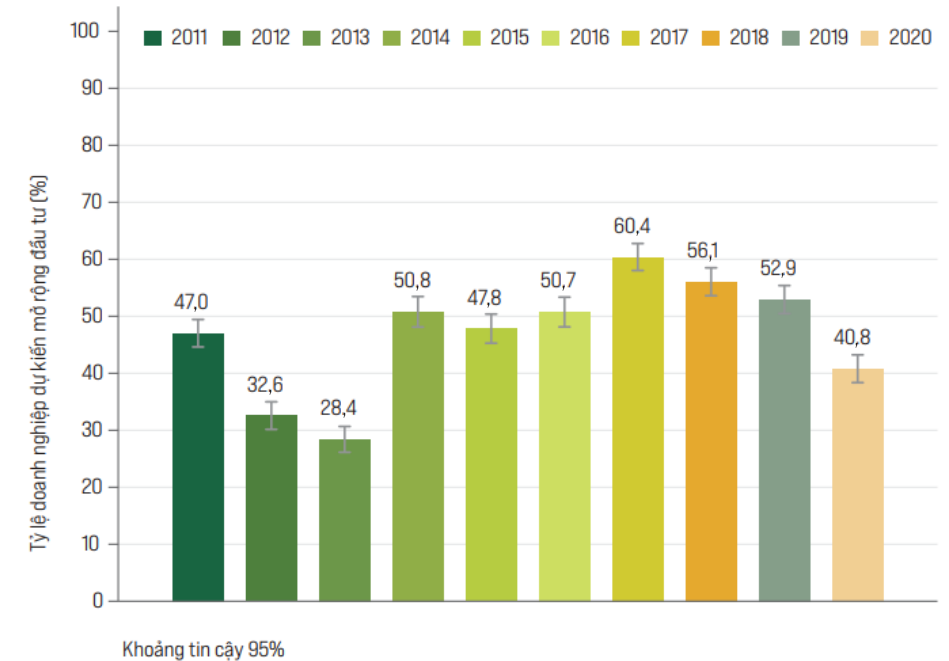
■ Thị trường nội địa  
■ Xuất khẩu

# Hiệu quả hoạt động & Triển vọng kinh doanh của doanh nghiệp FDI sụt giảm trong năm 2020

## Hiệu quả hoạt động qua các năm

Năm	Tỷ lệ DN tăng vốn đầu tư (%)	Tỷ lệ DN tăng quy mô lao động (%)	Tỷ lệ DN báo lãi (%)	Tỷ lệ DN báo lỗ (%)	Doanh thu trung vị (triệu USD, quy về năm 2010)	Chi phí trung vị (triệu USD, quy về năm 2010)
2012	5,2	31,0	60,4	27,5	1,54	0,97
2013	5,1	30,0	63,6	24,1	1,45	0,94
2014	16,1	62,4	57,9	34,2	1,14	0,71
2015	11,4	62,4	55,1	37,6	0,69	1,42
2016	11,0	63,3	59,0	33,4	0,73	0,49
2017	13,2	62,4	54,3	37,9	2,43	2,02
2018	11,8	58,2	53,1	36,7	2,57	2,20
2019	10,4	61,6	56,2	34,3	0,93	1,51
2020	8,4	55,0	42,6	47,1	0,67	1,28

## Nhiệt kế doanh nghiệp FDI qua các năm



Nguồn: Điều tra PCI-FDI 2020, Câu hỏi A.12: "Trong 2 năm tới, nhận định nào dưới đây phù hợp với kế hoạch kinh doanh của doanh nghiệp bạn?" Tỷ lệ doanh nghiệp lựa chọn 1) Chắc chắn tăng quy mô kinh doanh hoặc 2) Có thể tăng quy mô kinh doanh. Các thanh khoảng thể hiện khoảng tin cậy 95%.

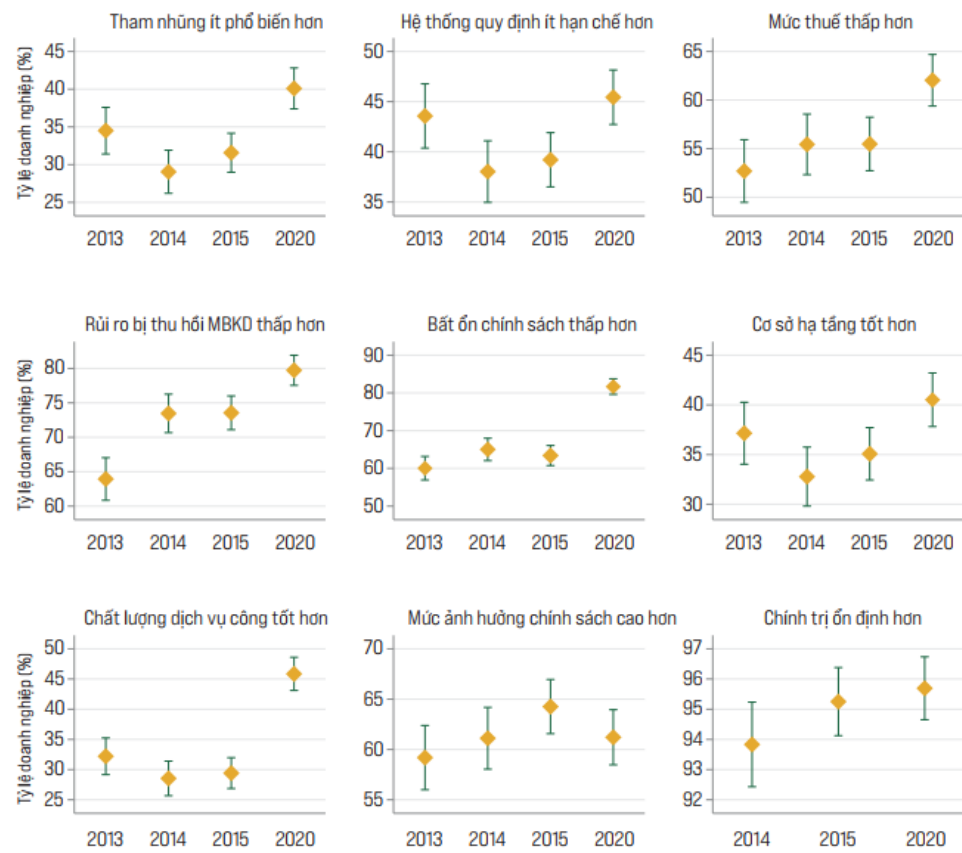


# 2

**NHỮNG YẾU TỐ THU HÚT NHÀ ĐẦU TƯ  
NƯỚC NGOÀI ĐẾN VIỆT NAM**

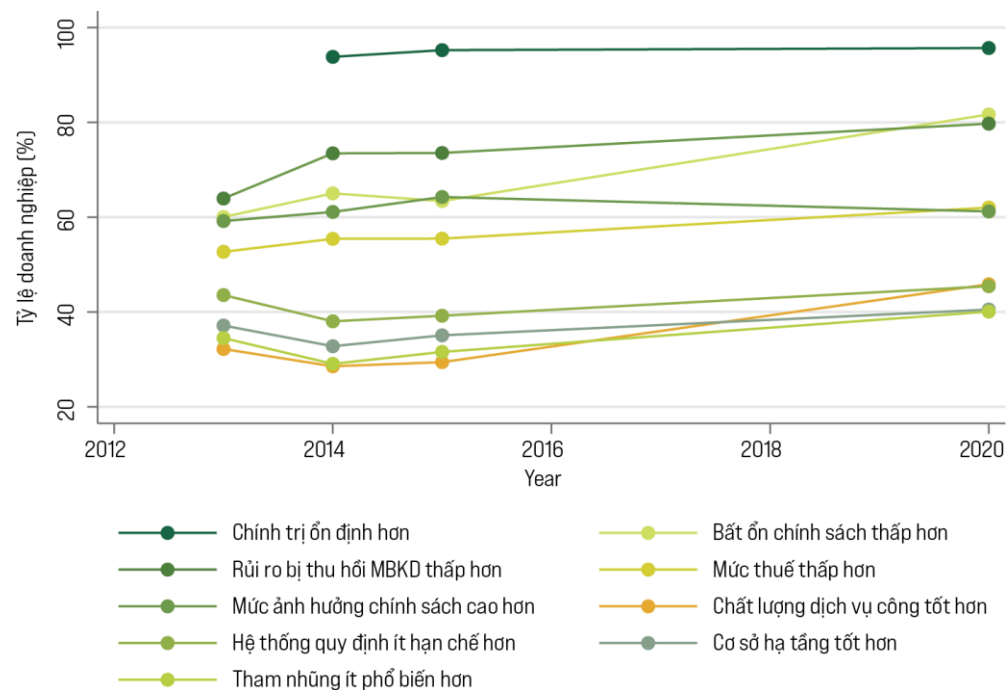
# Lý do nhà đầu tư nước ngoài lựa chọn Việt Nam trong tương quan so sánh với các đối thủ cạnh tranh

## Hầu hết các yếu tố của môi trường đầu tư đều có sự cải thiện



Khoảng tin cậy 95%

## Mức độ cải thiện của các yếu tố có khác nhau



Nguồn: Điều tra PCI-FDI một số năm, Câu hỏi B7a: "Doanh nghiệp bạn có nhận định như thế nào về môi trường kinh doanh của Việt Nam so với các quốc gia khác mà doanh nghiệp bạn đã cân nhắc đầu tư?"



An impressionistic painting of a landscape. The foreground features dark, vertical tree trunks and branches. The middle ground is dominated by a bright yellow field, possibly a field of flowers or a field of grain, with some green patches. The background shows a blue sky with some white clouds. The overall style is characterized by visible brushstrokes and a vibrant color palette.

# 3

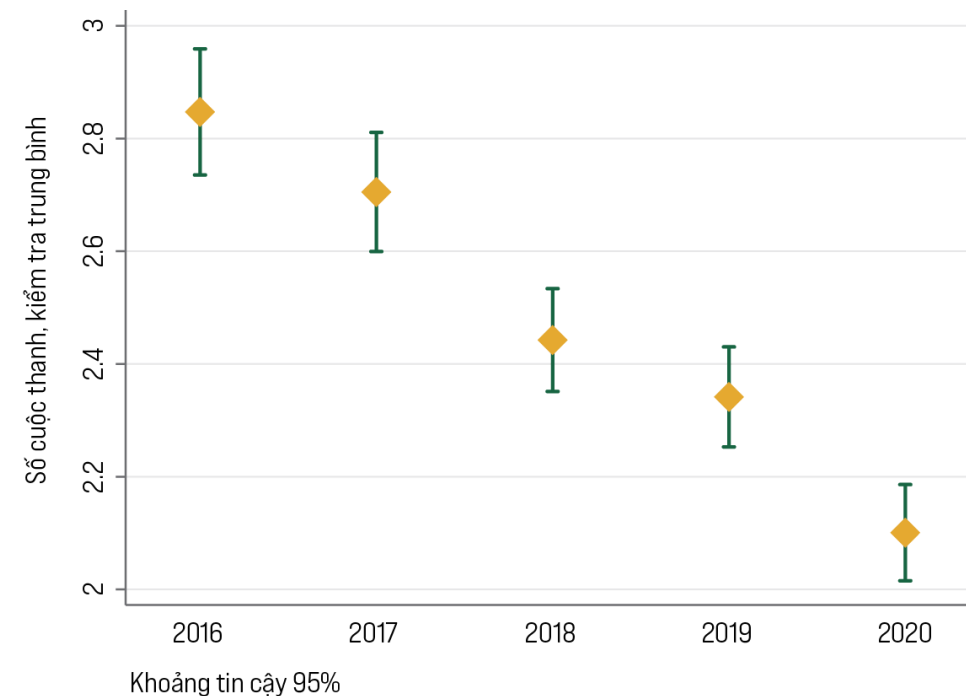
**CÁC KẾT QUẢ CHÍNH  
CỦA ĐIỀU TRA PCI-FDI 2020**

# Gánh nặng chi phí không chính thức và thanh kiểm tra tiếp tục giảm

## Các khoản chi chi phí không chính thức qua các năm

Năm	Hiện tượng những nhiễu khi giải quyết TTHC [%]	Trả CPKCT cho cán bộ thanh, kiểm tra [%]	CPKCT trong thực hiện thủ tục xuất nhập khẩu [%]	Trả thêm CPKCT để đẩy nhanh việc giải quyết hồ sơ đất đai [%]	Tình trạng “chạy án” cản trở DN đưa tranh chấp ra tòa án [%]
2010	32,0		64,9		9,3
2011	23,9		52,9		5,2
2012	24,2		56,2		13,1
2013	44,0		58,6		14,5
2014	59,9		66,2		21,9
2015	58,8		66,5		23,9
2016	49,7	45,8	56,4	22,6	18,7
2017	44,6	44,9	53,0	17,5	18,9
2018	36,5	39,9	44,4	6,8	14,3
2019	33,7	32,5	42,5	10,0	14,9
2020	34,7	25,4	37,1	10,3	17,2

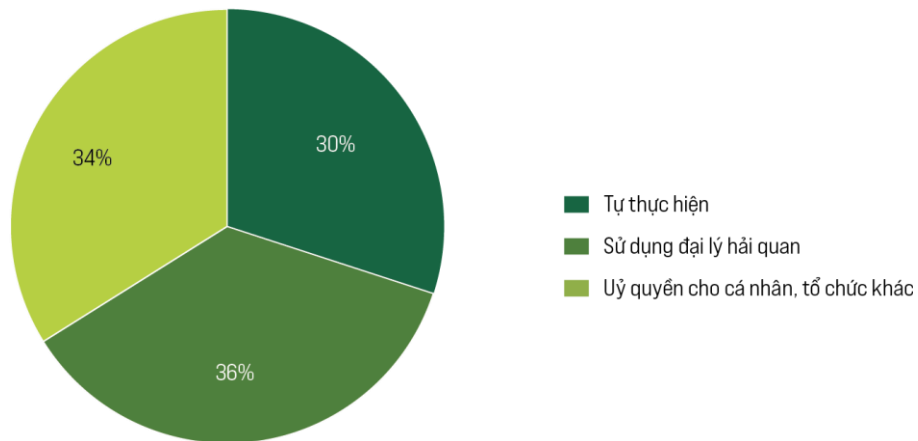
## Gánh nặng thanh tra, kiểm tra qua thời gian



Nguồn: Điều tra PCI-FDI, Câu hỏi D2.5: "Doanh nghiệp bạn bị thanh tra, kiểm tra bao nhiêu lần trong NĂM QUA?"

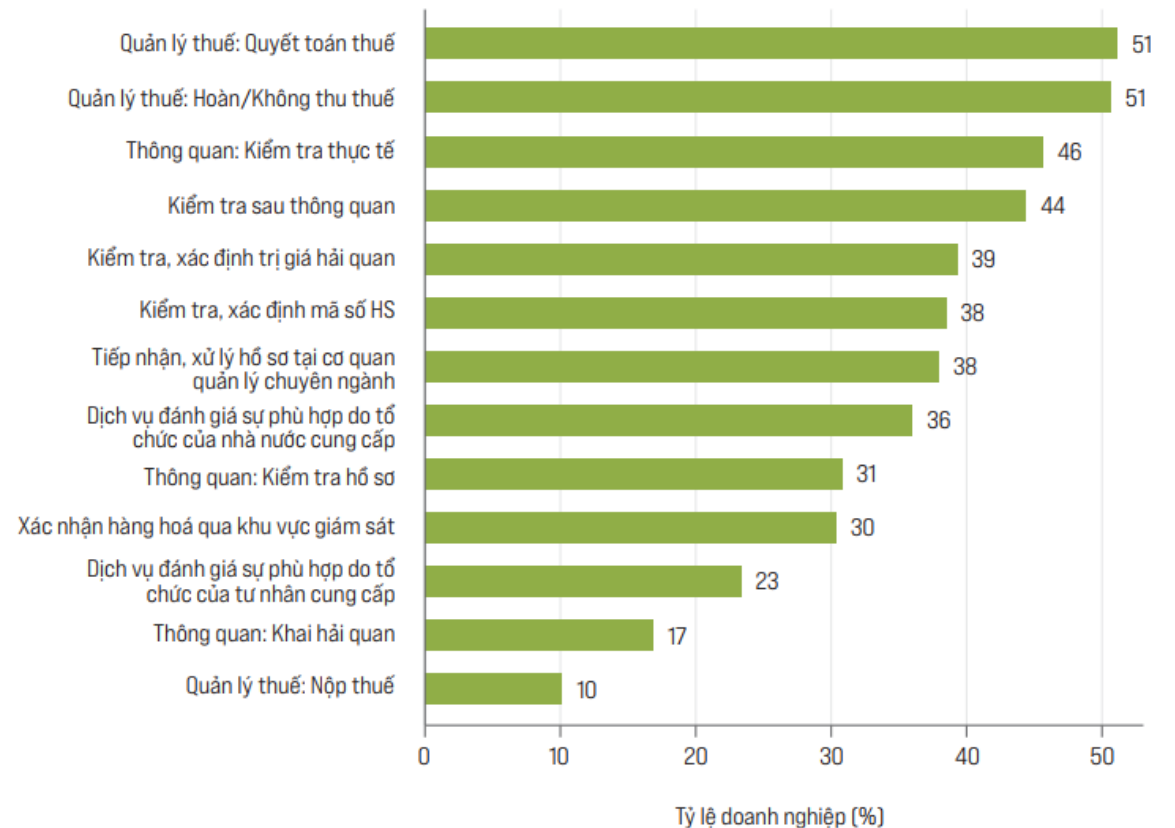
# Doanh nghiệp FDI gặp khó khăn khi thực hiện thủ tục xuất nhập khẩu trong năm 2020

Các phương thức thực hiện thủ tục XNK của doanh nghiệp FDI



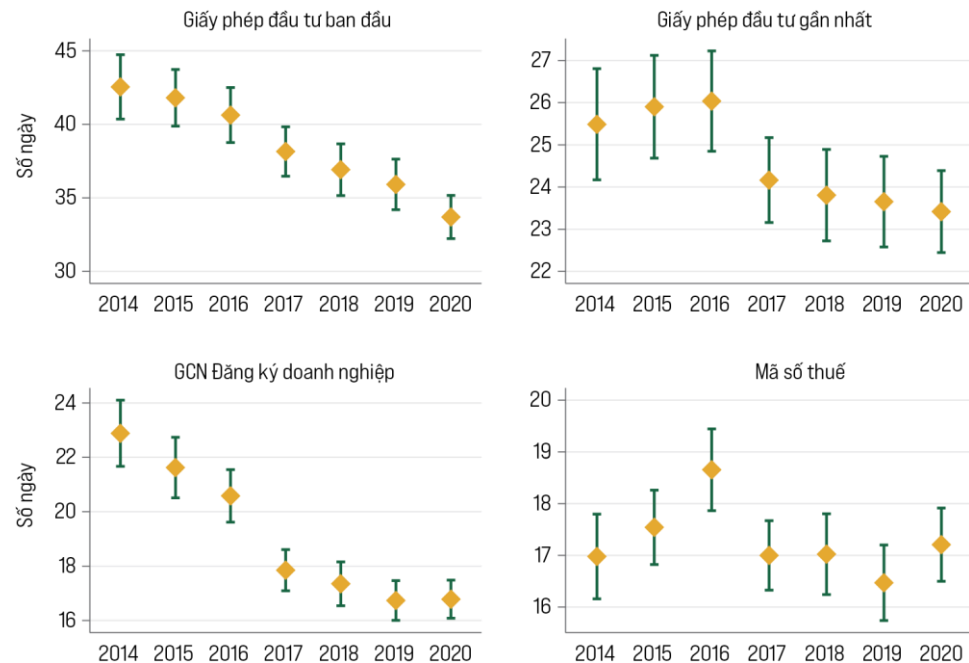
Nguồn: Điều tra PCI 2020, Câu hỏi D6.16.1: "Doanh nghiệp bạn thường thực hiện các thủ tục hành chính xuất nhập khẩu bằng phương thức nào?"

Các thủ tục XNK gây khó khăn nhất cho DN FDI



# Gánh nặng quy định, thủ tục tiếp tục cải thiện, ngoại trừ lĩnh vực thuế

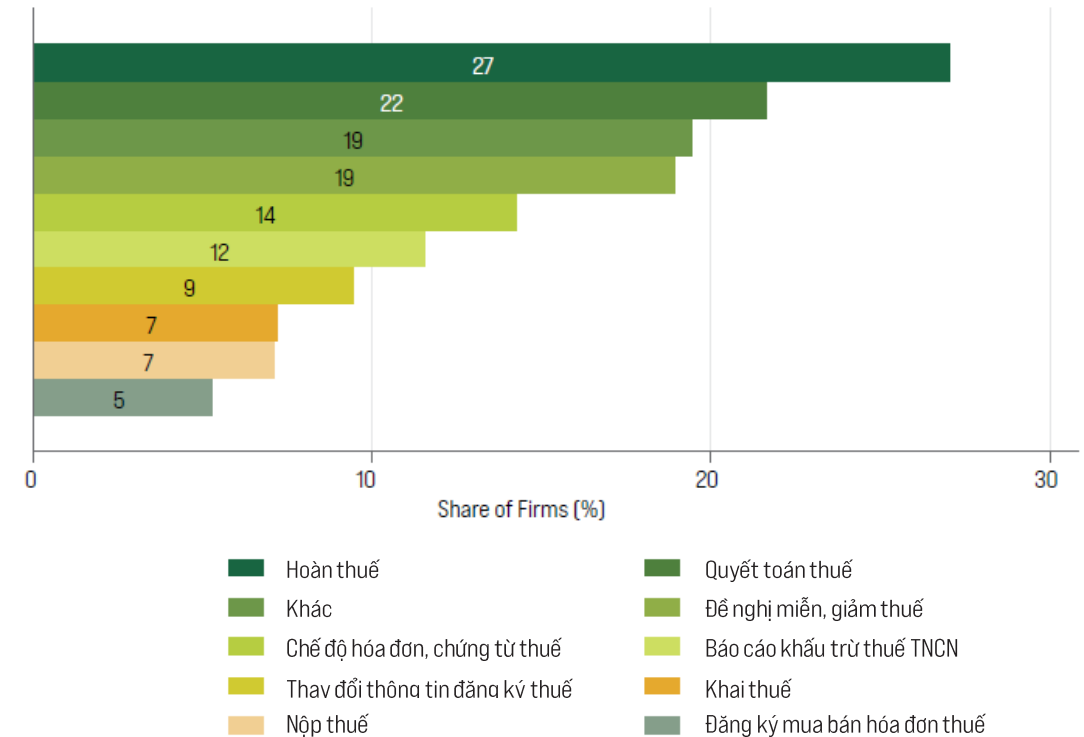
## Hầu hết các thủ tục gia nhập thị trường có cải thiện



Khoảng tin cậy 95%

Nguồn: Điều tra PCI-FDI các năm, Câu hỏi B1: "Tính từ lúc nộp đơn cho đến khi nhận được kết quả, doanh nghiệp bạn mất bao nhiêu ngày để nhận được các giấy tờ sau (Vui lòng tính một tháng là 30 ngày, 1 năm là 365 ngày)"

## TTHC thuế vẫn bị coi là phiền hà trong năm 2020



Nguồn: Điều tra PCI-FDI 2020, Câu hỏi D1.3: "Từ trải nghiệm của bản thân, hãy chỉ ra (những) thủ tục hành chính thuế còn phiền hà với doanh nghiệp bạn. (Có thể chọn đồng thời nhiều câu trả lời thích hợp)"



# 4

## ĐIỀU TRA ĐẶC BIỆT

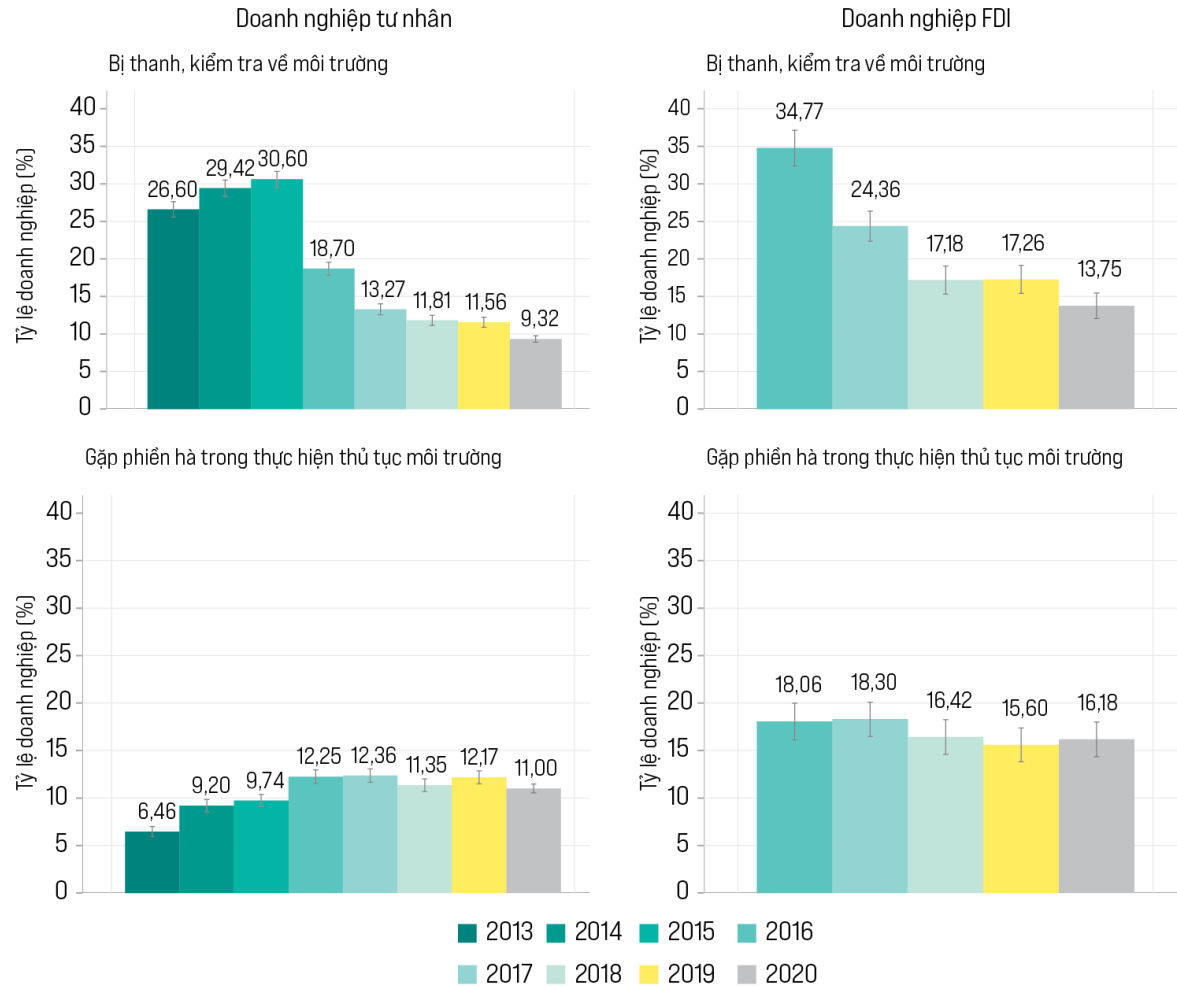
Tìm hiểu động cơ thúc đẩy doanh nghiệp đầu tư vào công nghệ xanh

# Cán cân giữa tăng trưởng kinh tế và bảo vệ môi trường

- Các nền kinh tế mới nổi, bao gồm Việt Nam, đều phải cân nhắc đến sự đánh đổi này.
- Không thể phủ nhận vai trò trung tâm của doanh nghiệp trong việc thúc đẩy tăng trưởng xanh và bảo vệ môi trường.
- Chính quyền nên làm gì để thúc đẩy doanh nghiệp đầu tư vào công nghệ xanh và vận hành theo hướng thân thiện với môi trường?
- Việt Nam đã xác định rõ các mục tiêu về tăng trưởng xanh:
  - **Nghị quyết 50 của Bộ Chính trị** về định hướng hoàn thiện thể chế, chính sách, nâng cao chất lượng, hiệu quả hợp tác đầu tư nước ngoài đến năm 2030 (tháng 8/2019)
    - Tỷ lệ doanh nghiệp sử dụng công nghệ tiên tiến, quản trị hiện đại, bảo vệ môi trường, hướng đến công nghệ cao tăng 50% vào năm 2025 và 100% vào năm 2030.
  - **Kết luận 56 của Bộ Chính trị** về chủ động ứng phó với biến đổi khí hậu, tăng cường quản lý tài nguyên và bảo vệ môi trường (tháng 8/2019)
  - **Luật Bảo vệ môi trường** [sửa đổi tháng 12/2020]
- Có hai cách tiếp cận cơ bản:
  - **Áp lực thể chế:** Quy định nghiêm khắc hơn, tăng cường giám sát, kiểm tra mức độ tuân thủ
  - **Áp lực xã hội:** Chính quyền công bố mục tiêu bảo vệ môi trường để các thiết chế ngoài nhà nước thực hiện giám sát, xếp hạng và để các lực lượng thị trường trừng phạt doanh nghiệp gây ô nhiễm.



# Áp lực thể chế có xu hướng giảm hoặc ít thay đổi qua thời gian



Nguồn: Điều tra PCI 2020, Câu hỏi D1.2 "Từ kinh nghiệm thực tiễn tại tỉnh của bạn, vui lòng cho biết thủ tục hành chính ở những lĩnh vực nào dưới đây còn nhiều phiền hà (Có thể chọn nhiều hơn một lĩnh vực)," Câu hỏi D1.6 "Từ danh sách dưới đây, vui lòng chọn những cơ quan đã thanh tra, kiểm tra doanh nghiệp bạn trong năm qua?"

## DN được chia ngẫu nhiên thành hai nhóm để nhận mẫu phiếu hỏi có tình huống áp lực khác nhau

### Mẫu A

#### Áp lực thể chế

*Nhà nước đã có những quy định về bảo vệ môi trường chặt chẽ hơn (cụ thể là yêu cầu thực hiện đánh giá tác động môi trường đối với các dự án đầu tư mới, đánh giá tuân thủ các quy định về môi trường). Những quy định này có chế tài xử lý nghiêm khắc đối với doanh nghiệp (kể cả doanh nghiệp vừa và nhỏ), bao gồm cả việc rút giấy phép kinh doanh của doanh nghiệp trong trường hợp vi phạm.*

### Mẫu B

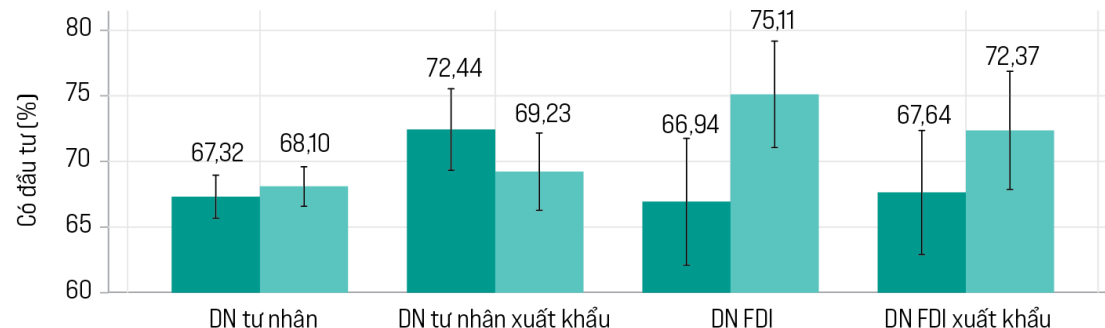
#### Áp lực xã hội

*Một tổ chức phi chính phủ có tiếng ở Việt Nam đã bắt đầu công bố danh sách xanh, xếp hạng các doanh nghiệp về tác động tới môi trường và phân loại doanh nghiệp (kể cả doanh nghiệp vừa và nhỏ) là doanh nghiệp thân thiện môi trường hoặc doanh nghiệp hủy hoại môi trường. Khách hàng có thể sử dụng bảng xếp hạng này để đưa ra quyết định mua hàng dựa trên danh tiếng môi trường của doanh nghiệp.*

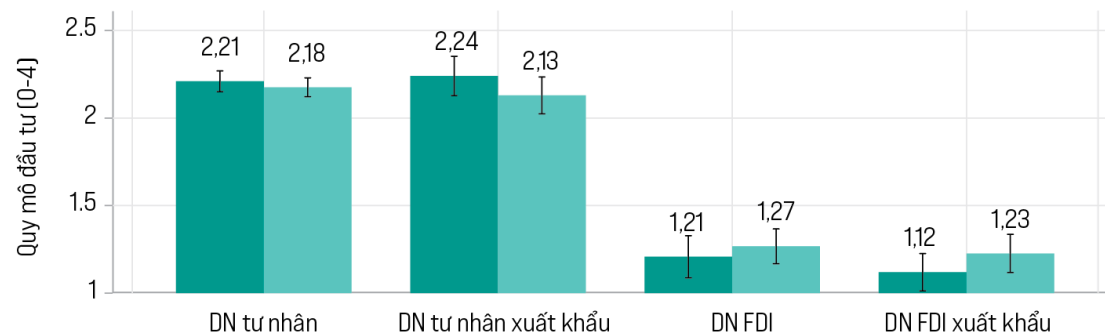


# Tác động của áp lực phụ thuộc vào loại hình doanh nghiệp và định hướng thị trường của doanh nghiệp

Biên chiều rộng: Có đầu tư để thân thiện hơn với môi trường



Biên chiều sâu: Quy mô khoản đầu tư để thân thiện hơn với môi trường



Nguồn: Điều tra PCI 2020, Câu hỏi H3 "Vui lòng cho biết doanh nghiệp bạn sẵn sàng chi trả tối đa bao nhiêu tiền (tính theo phần trăm chi phí hoạt động) để điều chỉnh trở nên thân thiện hơn với môi trường. 3a. Phần trăm chi phí hoạt động: (Vui lòng cho biết chi phí tối đa bạn sẵn sàng chi trả)  0%  1 đến 2%  2 đến 5%  5 đến 10%  Trên 10%"

Khoảng tin cậy=90%; Doanh nghiệp tư nhân (n=6.882); Doanh nghiệp FDI (n=1.750);  
Doanh nghiệp FDI (n=804); Doanh nghiệp FDI xuất khẩu (n=757)

■ Áp lực xã hội      ■ Áp lực thể chế

## Tóm tắt

- Cách tiếp cận nào là hiệu quả nhất để đạt được các mục tiêu Luật Bảo vệ môi trường đặt ra?
- Không nên chỉ áp dụng một cách tiếp cận cứng nhắc
  - Tăng cường quy định môi trường có thể hiệu quả hơn với các doanh nghiệp FDI.
  - Tuy nhiên, cả hai cách tiếp cận không có hiệu quả khác biệt với các doanh nghiệp trong nước.
- Phân tích theo định hướng thị trường, có bằng chứng cho thấy can thiệp bằng quy định có hiệu quả nhất với nhóm doanh nghiệp nước ngoài hướng đến thị trường nội địa Việt Nam.
  - Các doanh nghiệp này thường được chú ý và cũng có xu hướng tuân thủ nhiều hơn mức quy định để “chặn trước”, tức là nhằm gửi tín hiệu đến các cơ quan quản lý Việt Nam rằng quy định rất hữu ích, từ đó tạo ra rào cản ngăn các đối thủ cạnh tranh trong nước và nước ngoài gia nhập thị trường Việt Nam.
- Áp lực xã hội có thể hiệu quả nhất với các doanh nghiệp tư nhân trong nước có định hướng xuất khẩu.
  - Các doanh nghiệp này quan tâm đến việc bán sản phẩm cho các khách hàng nước ngoài có xu hướng chú trọng hơn đến các giá trị về môi trường.



**USAID**  
FROM THE AMERICAN PEOPLE

# TRÂN TRỌNG CẢM ƠN!

**GS. TS EDMUND JAMES MALESKY**

Trưởng nhóm nghiên cứu PCI, Giáo sư Kinh tế Chính trị  
Giám đốc Trung tâm Phát triển Quốc tế Đại học Duke

